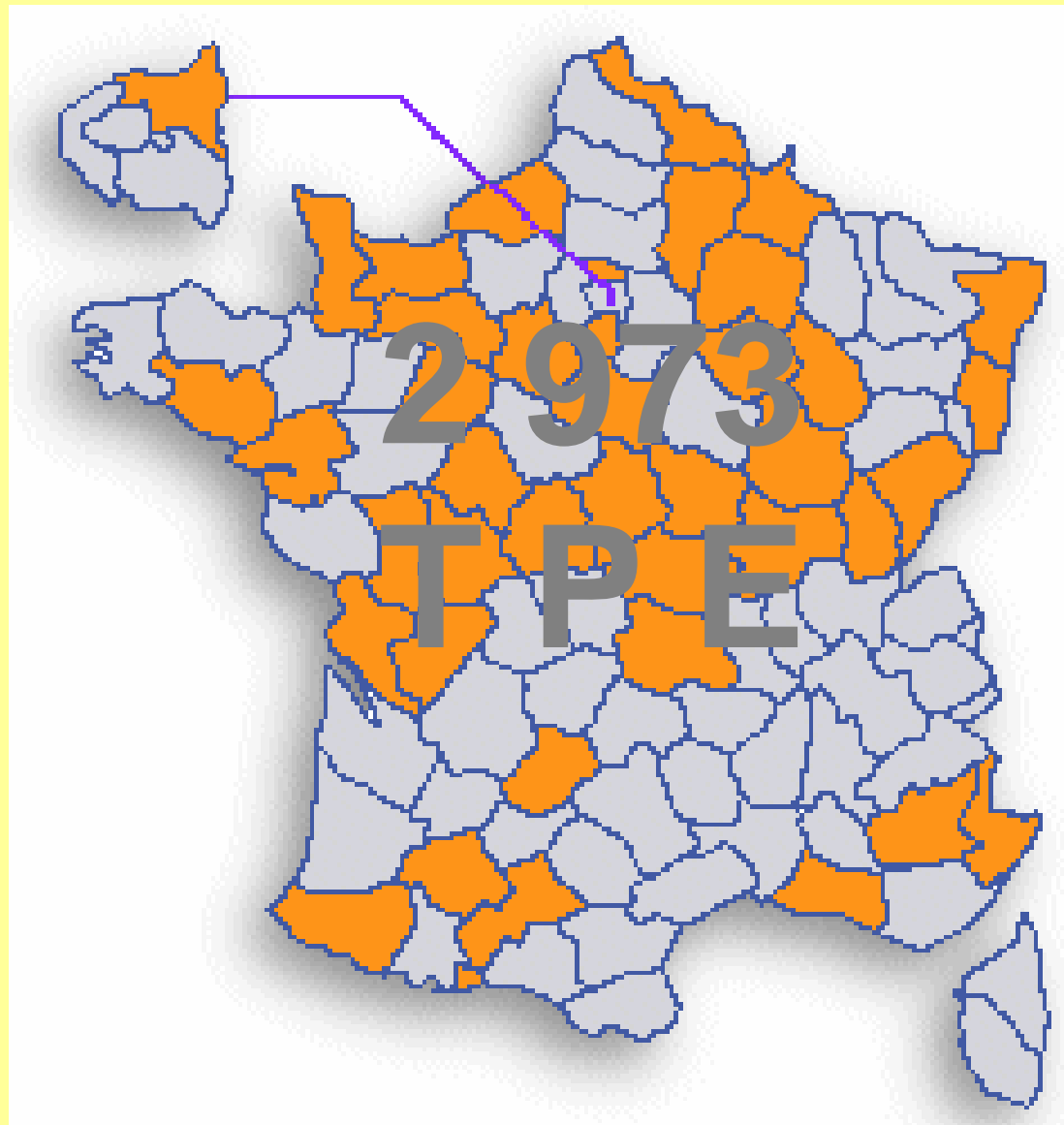


OBSERVATOIRE
DU RÉSEAU
« TOUS POUR L'EMPLOI »
3^e édition
Printemps 2006



PANEL

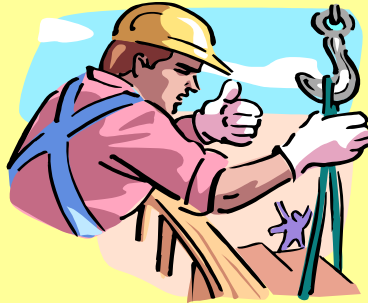


Fusion de données issues des observatoires



Représentatif des secteurs d'activités

Artisanat



Commerce



Services



Professions libérales



Para-agricole



N° 1 des panel des TPE en France

Mesure de l'emploi

- En terme de :
 - Situation
 - Évolution
 - Prospective
 - Nature
 - Actualité



Nature des évolutions

	Sept. 2005	Aujourd'hui	Ds 6 mois
CDI Classique	1.91	1.93	2.04
CDI CNE	0.03	0.08	0.11
CDD	0.13	0.13	0.15
Intérim	0.01	0.01	0.02
Apprenti	0.23	0.22	0.23

Recours au CNE

6,2 % des entreprises interrogés disent avoir eu recours au CNE



Résiliation du CNE

Parmi les entreprises ayant des salariés
en CNE en Septembre 2005,
10,3 % ont interrompu le contrat
à leur propre initiative



L'entreprise embauchant des CNE se distingue par son faible chiffre d'affaires (86% avec un CA < 90 000 €)
et
par le jeune âge de son dirigeant (36 % de moins de 40 ans)



Perspective globale à 6 mois

Les TPE envisagent
pour les 6 prochains mois
environ 432 000 créations nettes
d'emploi (hors saisonniers).



Nombre d'emplois actuellement
non pourvus

11,5 % des TPE

sont en situation d'embaucher
sans trouver



Nombre d'emplois actuellement
non pourvus

1,4 nombre moyen d'emploi
théoriquement disponible



Extrapolation du nombre d'emplois
actuellement non pourvus

386 000 emplois

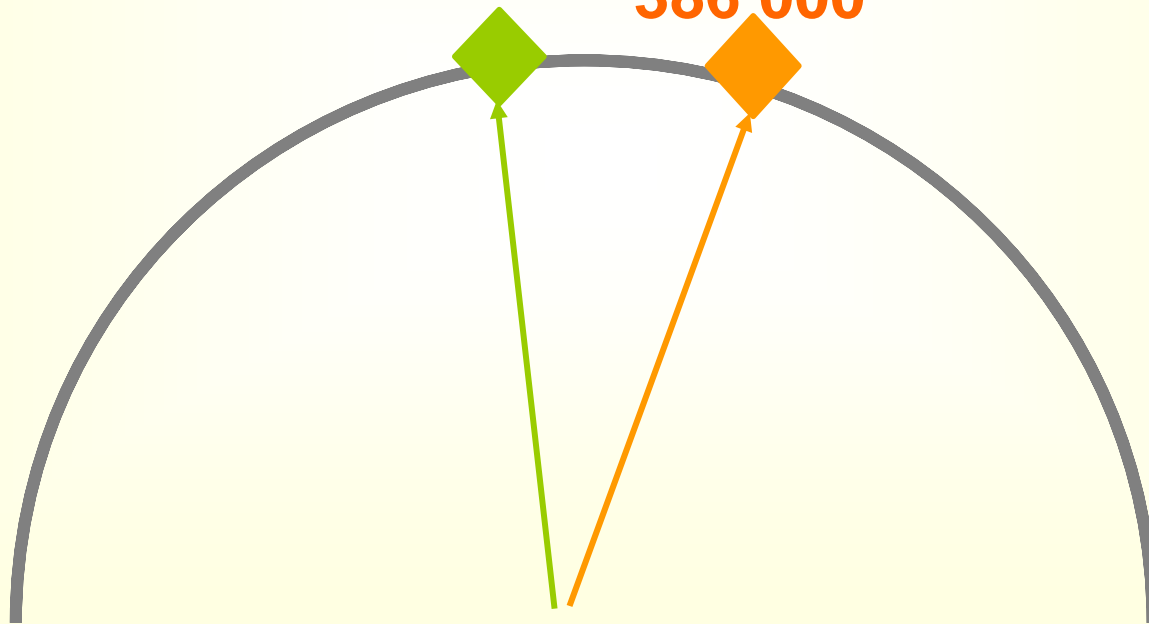
immédiatement disponibles
dans les TPE
et les professions libérales



Évolution du nombre d'emploi non pourvus dans les TPE

■ Septembre 2005
■ Mars 2006

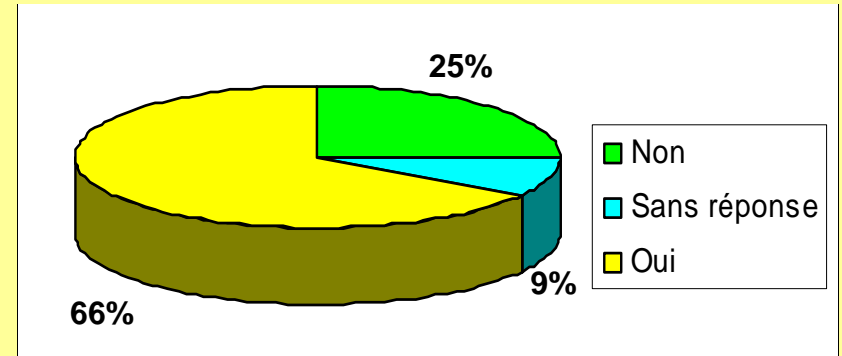
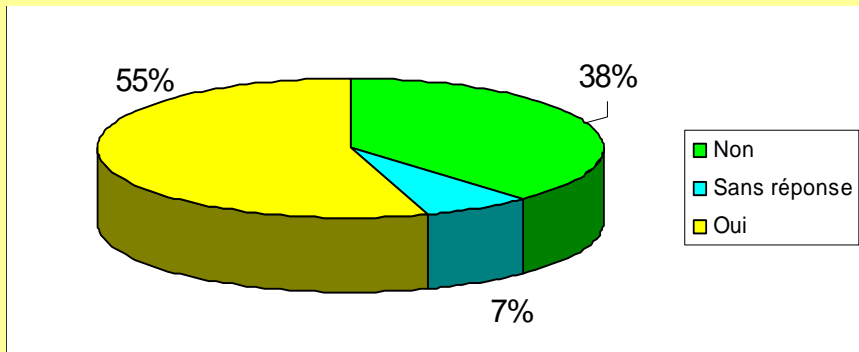
311 000 386 000



Connaissez-vous le CNE ?

Septembre 2005

Mars 2006



OBSERVATOIRE
DU RÉSEAU
« TOUS POUR L'EMPLOI »

